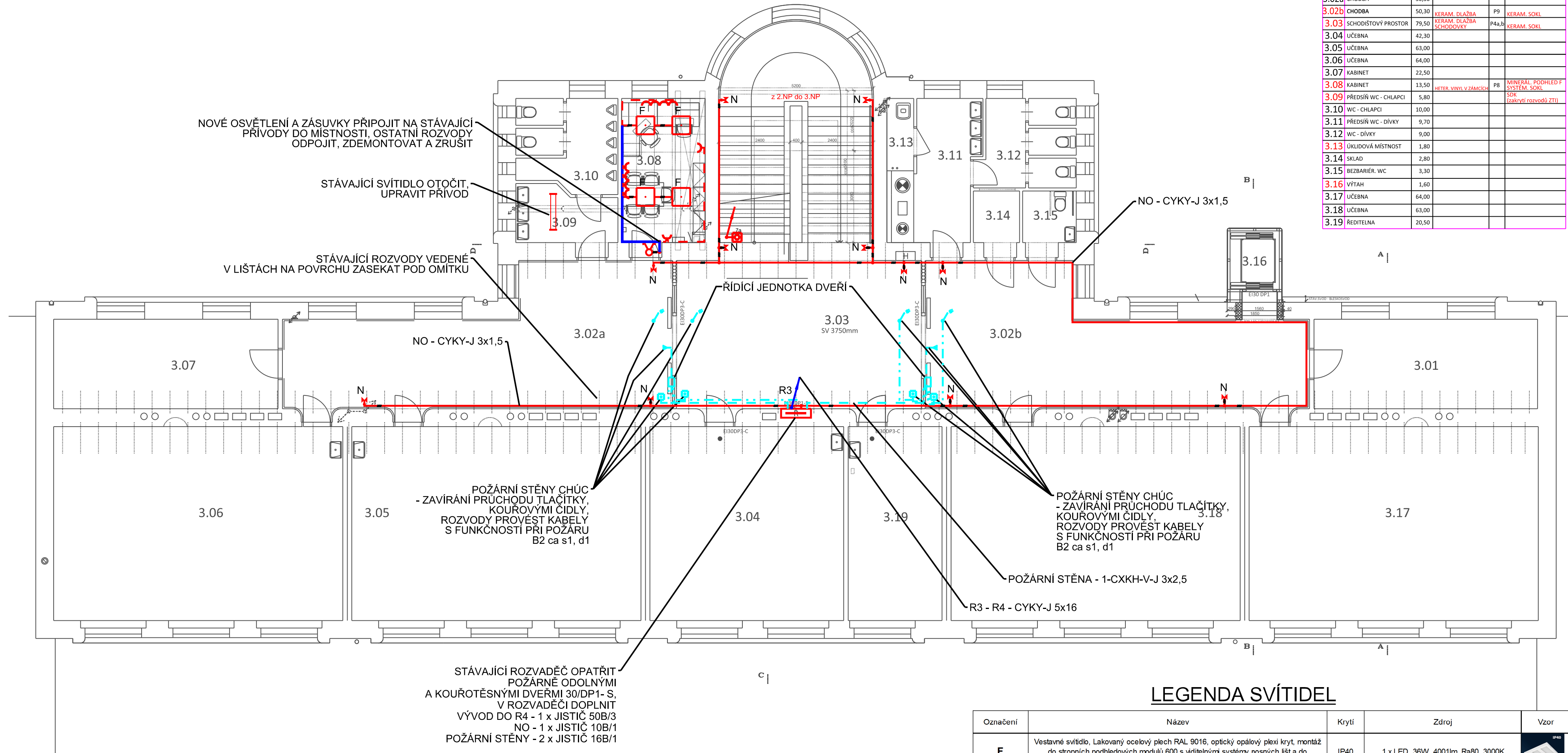


POZNÁMKA :



LEGENDA SVÍTIDEL

Označení	Název	Krytí	Zdroj	Vzor
F	Vestavné svítidlo, Lakovaný ocelový plech RAL 9016, optický opalový plexi kryt, montáž do stropních podhledových modulů 600 s viditelnými systémy nosných lišt a do sádkartonu, 595x595x55mm	IP40	1 x LED, 36W, 4001lm, Ra80, 3000K	
N	Nouzové svítidlo - bílé polykarbonátové tělo, čirý polykarbonátový kryt, 3 hod, akumulátor, 350x120x75mm, včetně piktogramu	IP65	LED - 1W, 110lm, 4000K	

LEGENDA MÍSTNOSTÍ

OZN.	ÚČEL MÍSTNOSTI	m ²	DRUH PODLAHY	OZN.	POZNÁMKA
3.01	KABINET	22,50			
3.02a	CHODBA	50,30			
3.02b	CHODBA	50,30	KERAM. DLAŽBA	P9	KERAM. SOKL
3.03	SCHODISTOVÝ PROSTOR	79,50	KERAM. DLAŽBA SCHODOVKY	P4a,b	KERAM. SOKL
3.04	ÚČEBNA	42,30			
3.05	ÚČEBNA	63,00			
3.06	ÚČEBNA	64,00			
3.07	KABINET	22,50			
3.08	KABINET	13,50	HETER. VINYL V ZÁMLČÍCH	P8	MINERÁL. PODHLED F SYSTÉM. SOKL
3.09	PŘEDSÍŇ WC - CHLAPCI	5,80			SDK (zakrytí rozvodů ZTI)
3.10	WC - CHLAPCI	10,00			
3.11	PŘEDSÍŇ WC - DÍVKY	9,70			
3.12	WC - DÍVKY	9,00			
3.13	ÚKLIDOVÁ MÍSTNOST	1,80			
3.14	SKLAD	2,80			
3.15	BEZBARIÉR. WC	3,30			
3.16	VÝTAH	1,60			
3.17	ÚČEBNA	64,00			
3.18	ÚČEBNA	63,00			
3.19	ŘEDITELNA	20,50			

LEGENDA

- HLAVNÍ, SPOLEČNÁ TRASA
- SVĚTELNÉ ROZVODY, POČET VODIČŮ V KABELU
- OVĚŘOVACÍ OBVODY
- ROZVODY KABELY S FUNKČNOSTÍ PŘI POŽÁRU - B2 ca s1, d1
- VYPÍNAČE, TLAČÍTKO, POHYBOVÝ SPÍNAČ - IP20
- VYPÍNAČE, TLAČÍTKA - IP44
- ROZVADĚČ
- VÝVOD PRO EL. SPOTŘEBIČ
- TLAČÍTKO OVL. POŽÁRNÍ STĚNY, KOUŘOVÉ ČIDLO

POZNÁMKA

- UMÍSTĚNÍ VYPÍNAČŮ, SPÍNAČŮ A TLAČÍTEK v=cca 1200mm, WC BEZBARIEROVÉ - 1000mm
- UMÍSTĚNÍ NÁSTĚNNÝCH A NOUZOVÝCH SVÍTIDEL v=cca 2400mm
- SILOVÉ ROZVODY BUDOU PROVEDENY KABELY CYKY-J
- ULOŽENÍMI POD OMÍTKOU, PŘÍVODY KE SVÍTIDLŮM V PODHLEDECH VĚST NAD PODHLEDEM V LIŠTĚ
- SILNOPROUDÉ ROZVODY KOORDINOVAT S ROZVODY OSTATNÍCH SPECIALIZACÍ
- PRŮCHODY POŽÁRNÍM OBLOŽENÍM OPATŘIT POŽÁRNÍMI PRŮCHODKAMI
- ROZVODY PRO POŽÁRNÍ STĚNY PROVÉST KABELY S FUNKČNOSTÍ PŘI POŽÁRU, B2 ca s1, d1

Ochrana PND: automatickým odpojením od zdroje v síti TN-C dle ČSN 33 2000-4-41 ed.3
Proudová soustava: TN-C, TN-S, 3+PEN, 3+N+PE, 1+N+PE

D.1.4.4 - SILNOPROUDÁ ELEKTROTECHNIKA, BLESKOSVOD

Zodp. proj.:	Ing. Zbyněk Pecina	Ing. Zbyněk Pecina
Akce :	Rozvoj odborných výukových prostor na základních školách v Jihlavě - II.etapa - ZŠ Havlíčkova II.	Projektování el. zařízení Fügnerova 8, Jihlava mobil: 608 76 95 44 mail: zbyndapecina@seznam.cz
Investor:	Statutární město Jihlava, Masarykovo nám 97/1, 586 01 Jihlava	Stupeň: DPS
Výkres :	3.NP - SILNOPROUDÁ ELEKTROINSTALACE	Datum: listopad 2023
		Formát: 4 x A4
		Číslo zakázky: a242023
		Měřítko : 1:100
		Kopie č.: Výkres č.: 4